

# Programme 3-5 ans Vacances de Printemps

Du mardi 7 avril au vendredi 17 avril 2026

Accueil du matin : 8h30-9h30 / Repas tiré du sac (chaud ou froid) / Retour du soir : 17h-18h



Matin

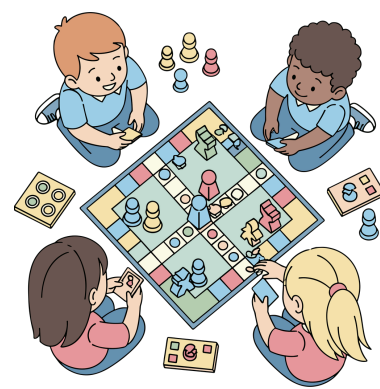
Après-midi

Lundi 6 avril

**FÉRIÉ**

Mardi 7 avril

Jeux de société\*



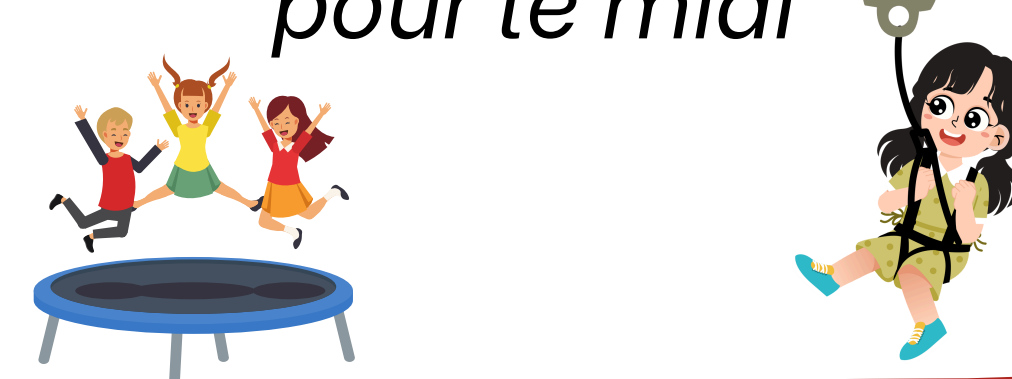
Multi-activités



Mercredi 8 avril



Sortie à la journée :  
**Wakoo Park**  
Prévoir pique nique  
pour le midi

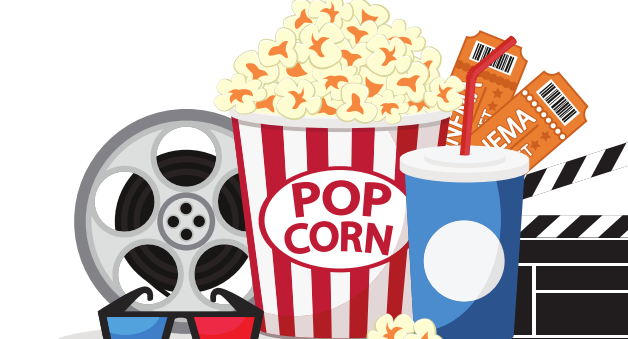


Jeudi 9 avril

Fête foraine\*



Dessin animé



Vendredi 10 avril

Motricité



Sortie au parc\*\*

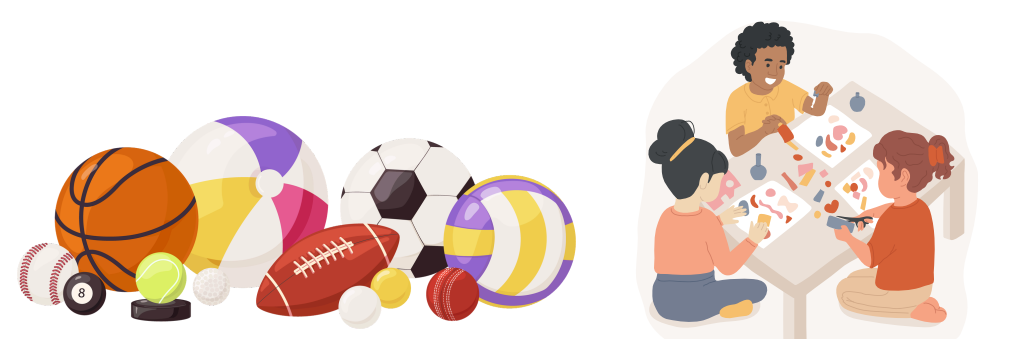


Lundi 13 avril

Motricité



Multi-activités



Mardi 14 avril

Les fleurs\*



Sortie au parc\*\*



Mercredi 15 avril

Motricité



Royal kids \*\*



Jeudi 16 avril

Pâques\*



Dessin animé



Vendredi 17 avril

Motricité



Chasse au trésor



Matin

Après-midi

\* = Activités créatives    \*\* = Activités à l'extérieur

NB : Ces plannings sont susceptibles d'être modifiés en fonction de certaines contraintes (situation sanitaire, conditions météorologiques, etc...)

# Programme 6-14 ans Vacances de Printemps

Du mardi 7 avril au vendredi 17 avril 2026

Accueil du matin : 8h30-9h30 / Repas tiré du sac (chaud ou froid) / Retour du soir : 17h-18h



Matin

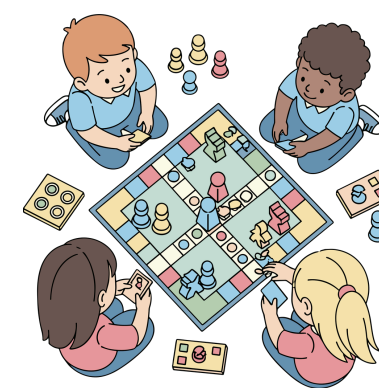
Après-midi

Lundi 6 avril

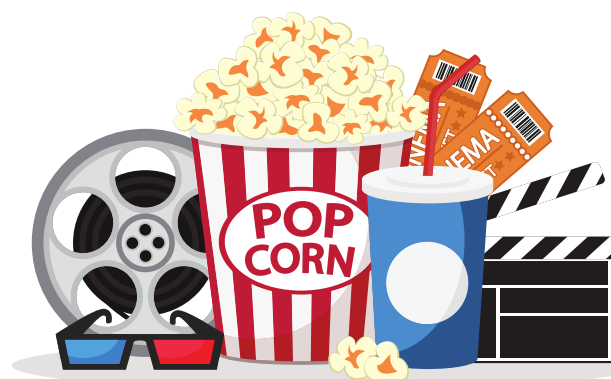
**FÉRIÉ**

Mardi 7 avril

Jeux de société\*

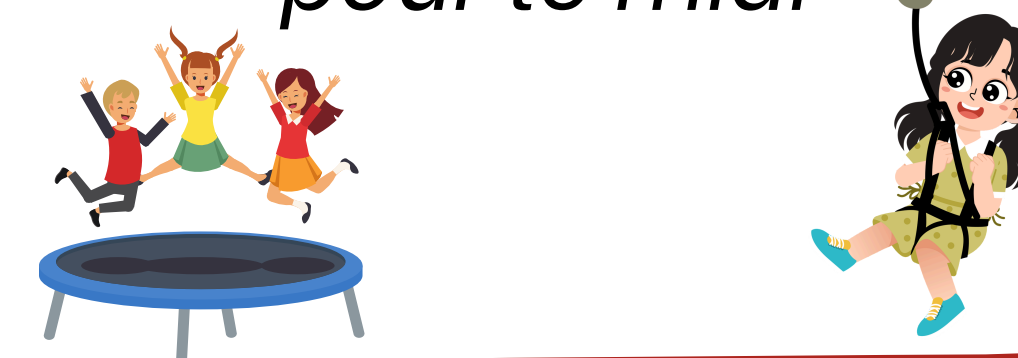


Film



Mercredi 8 avril

Sortie à la journée :  
**Wakoo Park**  
Prévoir pique nique  
pour le midi

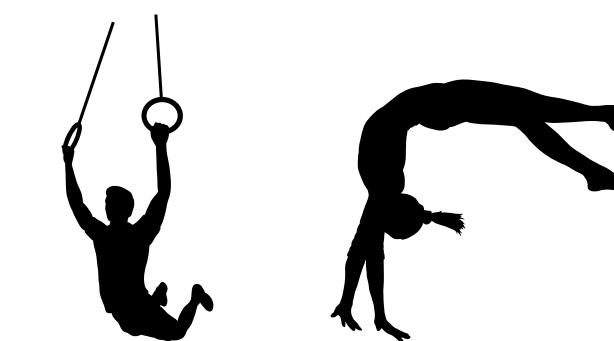


Jeudi 9 avril

Fête foraine\*

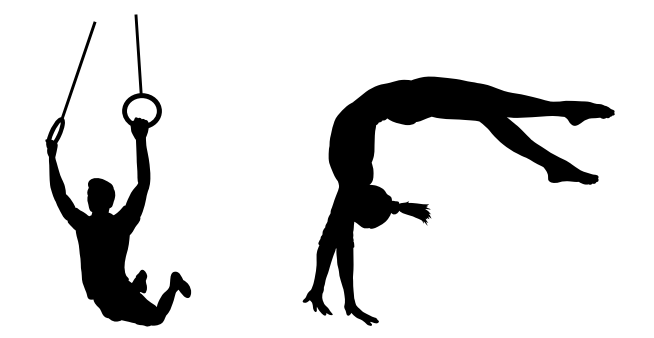


Gymnastique



Vendredi 10 avril

Gymnastique

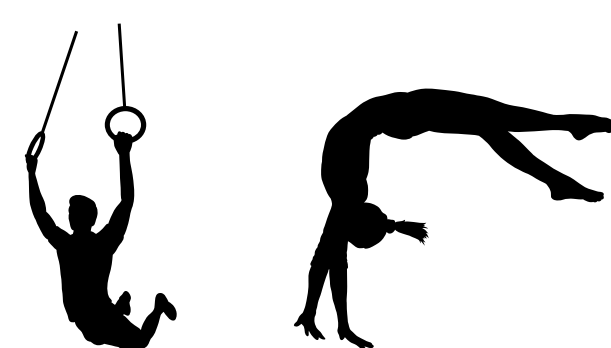


Patinoire\*\*



Lundi 13 avril

Gymnastique



Matin

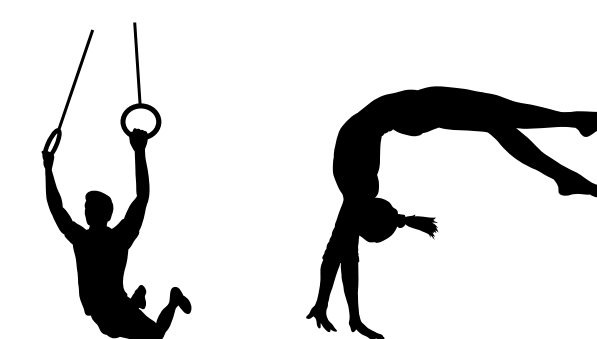
Mardi 14 avril

Les fleurs\*



Mercredi 15 avril

Gymnastique



Jeudi 16 avril

Pâques\*



Après-midi

Trampo park\*



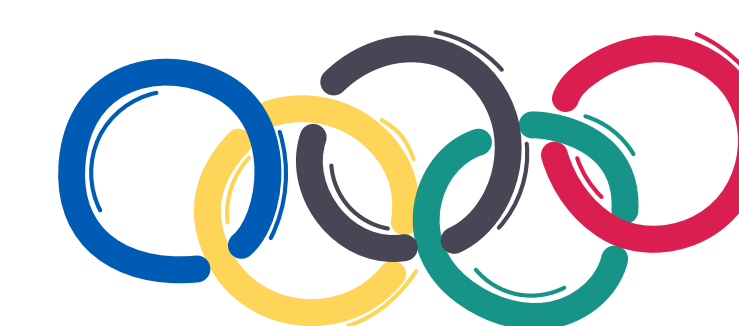
Sortie au parc\*\*



Royal kids \*\*

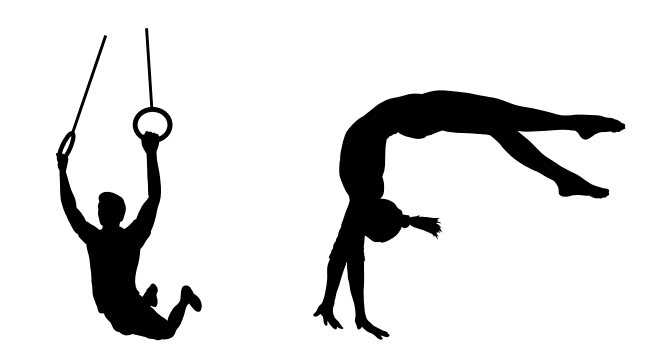


Olympiades



Vendredi 17 avril

Gymnastique



Laser Game\*\*



\* = Activités créatives    \*\* = Activités à l'extérieur

NB : Ces plannings sont susceptibles d'être modifiés en fonction de certaines contraintes (situation sanitaire, conditions météorologiques, etc...)